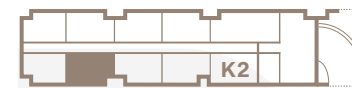


- | | |
|--------------------|----------------------|
| 1. Salon z aneksem | 24,10 m ² |
| 2. Sypialnia | 11,19 m ² |
| 3. Łazienka | 5,07 m ² |
| 4. Loggia | 1,23 m ² |



Wymiar pomieszczeń, lokalizacje przyborów sanitarnych, rozmieszczenie punktów instalacyjnych itp. podano na podstawie projektu wykonawczego. W trakcie prac budowlanych z przyczyn technologicznych mogą wystąpić różnice w stosunku do projektu budowlanego, w tym zmiany wymiarów i powierzchni pomieszczeń oraz usytuowania elementów. Powierzchnia użytkowa lokali, pomieszczeń oraz logii/tarasów jest określona na podstawie Rozporządzenia Ministra Rozwoju z dnia 11 września 2020 r. w sprawie szczegółowego zakresu i formy projektu budowlanego oraz przy uwzględnieniu treści Polskiej Normy PN-ISO 9836:2022-07. Przedstawiona aranżacja i wyposażenie lokalu mają charakter wyłącznie przykładowy i nie stanowią oferty handlowej w rozumieniu Kodeksu Cywilnego, ani nie mogą stanowić podstawy do dochodzenia jakichkolwiek roszczeń względem sprzedającego. Lokal mieszkalny wykańczony jest w standardzie szczegółowo opisanym w umowie deweloperskiej.

Biuro sprzedaży:
ul. Obrońców Poczty Gdańskiej 14, 30-326 Kraków
Telefon: +48 12 346 14 81
E-mail: r110@galinvest.com.pl

www.r110.pl